



Bessere Erträge durch Tageslicht in Ihrem Stall mit den

flachen 32-mm- HeatGuard-Paneelen

von Lightroof Systems!

Polycarbonat ist ein harter, transparenter Kunststoff, der im Gegensatz zu den meisten anderen Kunststoffen hohen Temperaturen standhält. Ein großer Vorteil unserer HeatGuard-Paneele besteht darin, dass sie Wärmeverluste viel effizienter vorbeugen als herkömmliche Verglasungsmaterialien von vergleichbarer Dicke. Einfach im Gebrauch und darum vielseitig einsetzbar.



Lightroof
Systems

Dach- und Wandverkleidung der nächsten Generation

www.lightroofsystems.com

GESAMTENERGIEDURCHLASSGRAD (GEDG)

Der g-Wert oder Gesamtenergiedurchlassgrad (GEDG) spielt eine wichtige Rolle bei Gebäuden, die schnell überhitzen. Der g-Wert des Polycarbonats gibt das Verhältnis zwischen einfallender und in das Gebäudeinnere gelangender Sonnenstrahlung wieder. Je niedriger der g-Wert, desto weniger Sonnenstrahlen können folglich in das Gebäude gelangen. Der Unterschied zwischen Polycarbonat mit einem g-Wert von 0,75 und einem g-Wert von 0,25 ist sehr groß. Polycarbonat mit einem g-Wert von 0,25 lässt nur 25 % der einfallenden Sonnenstrahlen durch. Überhitzung kann durch Polycarbonat mit einem niedrigeren g-Wert begrenzt werden.

TECHNISCHE DATEN

Dicke	32 mm, Toleranz +/- 0,5 mm
Struktur	9-wandig
Gewicht	3,6 kg/m ²
Lichtdurchlässigkeit	16%
Breite	1050 mm Plattenbreite, Toleranz +/- 4 mm
Länge	1000 bis 7000 mm, optional bis maximal 13.000

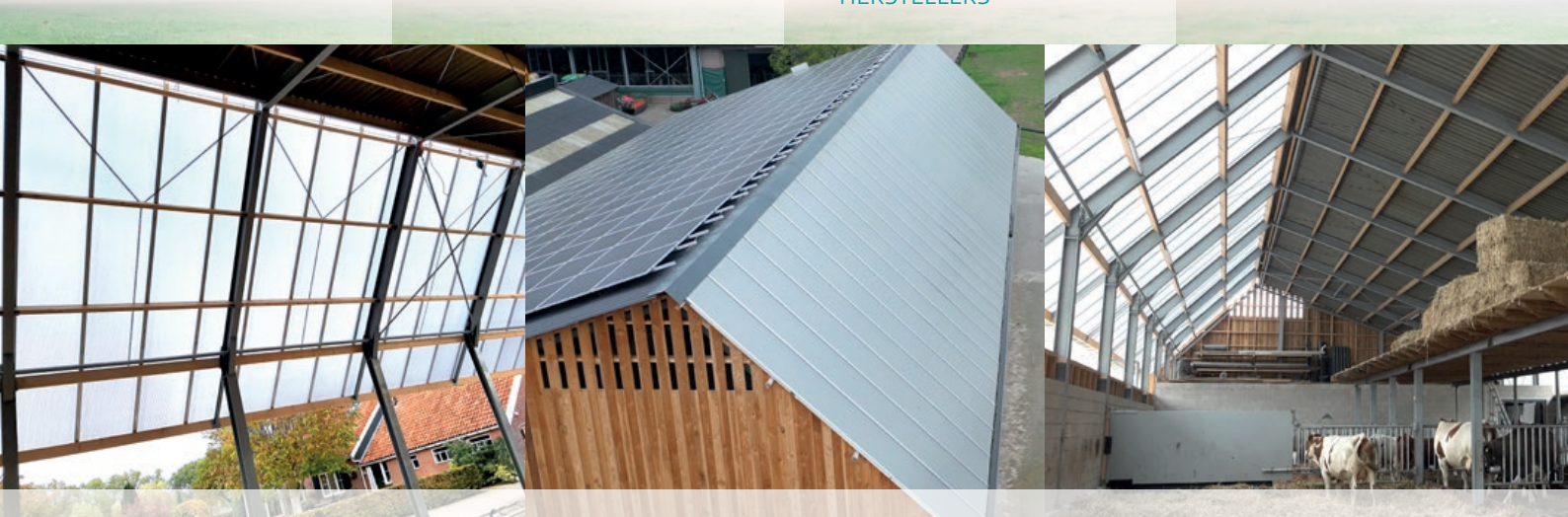
LAGERUNG UND MONTAGE

Lagern Sie die flachen HeatGuard-Paneele vor der Installation an einem schattigen Ort, vor direkter Sonneneinstrahlung und Regen geschützt. Vermeiden Sie Abdeckung der Platten mit wärmeabsorbierenden Materialien und den Kontakt mit Chemikalien. Die Kopplung der Profile erfolgt mithilfe des T-Profils und des Multi-Verbindungsprofils. Zur wasserdichten Verarbeitung sind die Profile mit dem Multi-Verbindungsgummi zu versehen. Berücksichtigen Sie dabei die Wärmeausdehnung von 3,5 mm pro Meter.

Toleranz	Länge unter 6 m -0, +/- 10 mm
	Länge über 6 m -0, +/- 25 mm
	Breite +/- 4 mm
U-Wert	1,2 (W/m ² K)
g-Wert	0,15
RSI-Wert	0,83 (K.m ² /W)
Systembreite	1075 mm (Mittenabstände Aluminiumprofile)

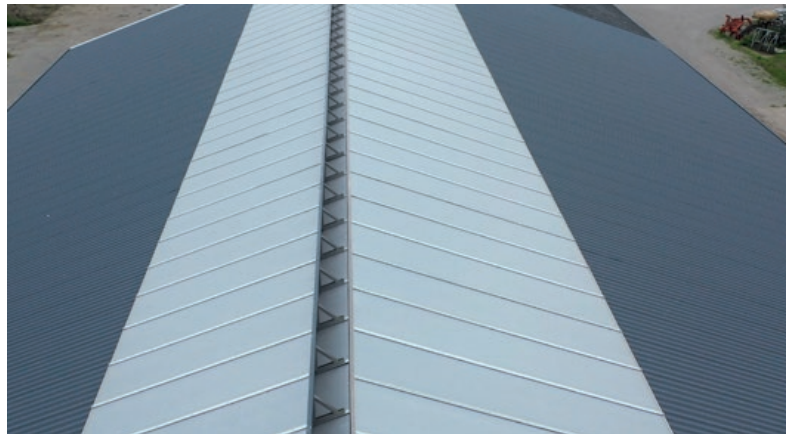
Die Vorteile der flachen 32-mm-HeatGuard-Paneele

- ✓ SONNENWÄRME ABHALTENDE/REFLEKTIERENDE LICHTPLATTEN (SCHATTENEFFEKT IM INNEREN)
- ✓ SEHR GUTE THERMISCHE ISOLIERUNG. DADURCH WENIGER WÄRMEVERLUST
- ✓ PROBLEMLOS ANSCHLIESSBAR AN: WELBLECHE, SANDWICHPANELEE, ÖKOPANELEE, DACHZIEGEL, BITUMEN-DACHEINDECKUNG USW.
- ✓ SCHLAGFEST UND HAGELBESTÄNDIG
- ✓ PERFEKTE ABDICHTUNG DANK AUSGEREIFTER ALUMINIUMPROFILE MIT DICHTUNGSGUMMIS
- ✓ EINFACHE MONTAGE DIREKT AUF HOLZPFETTEN
- ✓ GROSSE PFETTENABSTÄNDE MÖGLICH, SIEHE ÜBERSPANNUNGSTABELLE (EMPFEHLUNG 2000 MM)
- ✓ SEHR LEICHTGEWICHTIG, SYSTEM CA. 6 KG/M².
- ✓ ERGIBT HOHES MASS AN NATÜRLICHEM LICHT, OPTIMALE LICHTVERTEILUNG
- ✓ UV-SCHUTZ
- ✓ AUSGEZEICHNETE FEUERWIDERSTANDSKLASSE B-s1,d0
- ✓ 10 JAHRE GARANTIE, GEMÄSS BEDINGUNGEN DES HERSTELLERS



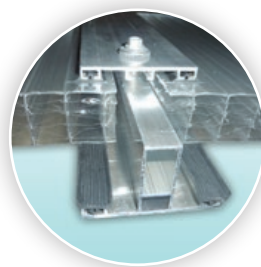
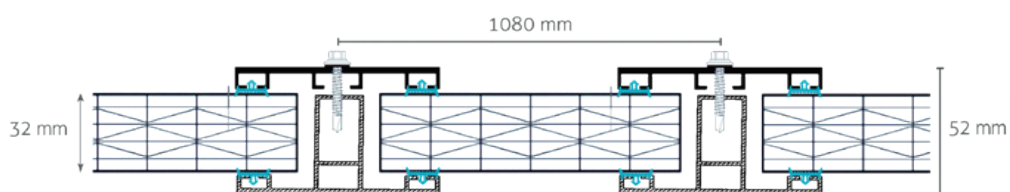


Anwendung in der Industrie: Wila Lochem, Draufsicht

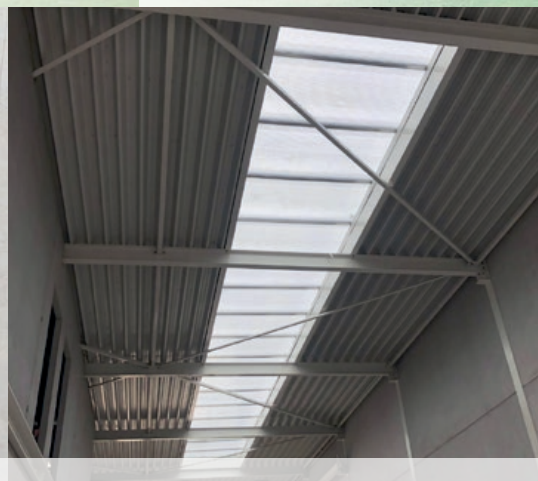
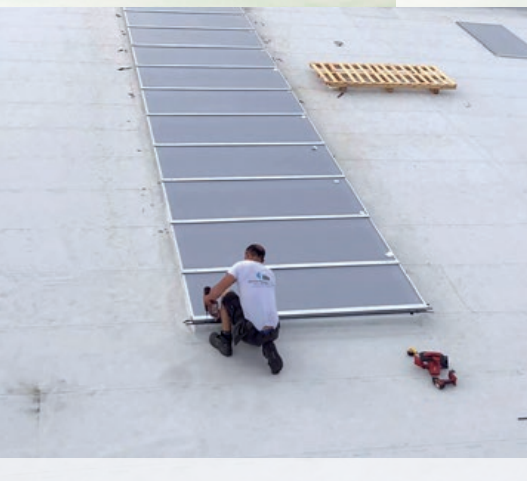
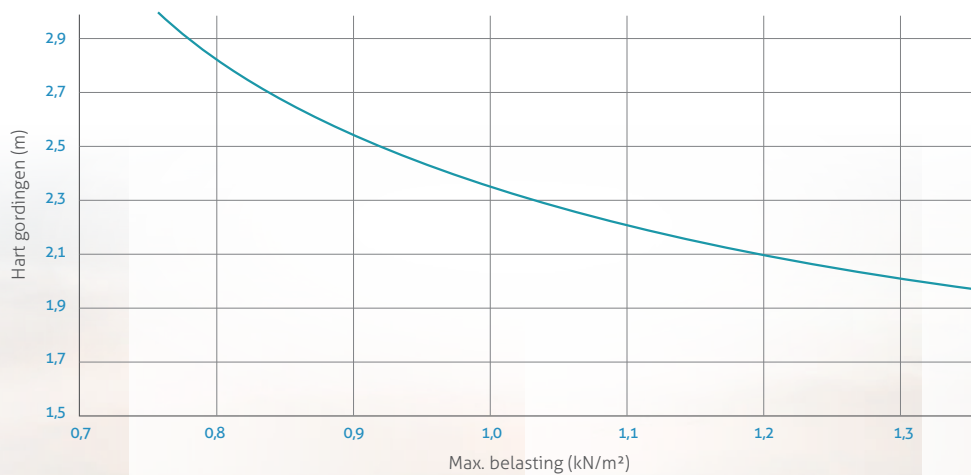


Anwendung in der Landwirtschaft: Lichtfirsthaube Stall, Draufsicht

QUERSCHNITT



ÜBERSPANNUNGSTABELLE





Lightroof Systems ist ein Lieferant tageslichtdurchlässiger und Sonnenwärme abhaltender Dach- und Wandplatten. Unser Ziel ist es immer, durch genaue Ermittlung der Wünsche und Bedürfnisse unseres Auftraggebers das optimale Dach- oder Wandsystem zu empfehlen, wobei Qualität, Tierwohl und Arbeitseffizienz im Vordergrund stehen.

- ✓ TRÄGT ZUR TIERGESUNDHEIT BEI
- ✓ OPTIMALER TAGESLICHTEINFALL
- ✓ ENERGIESPAREND

- ✓ ERHÖHT DIE PRODUKTIVITÄT
- ✓ HOHER DÄMMWERT
- ✓ TRÄGT ZUR ARBEITSZUFRIEDENHEIT BEI



Lightroof Systems

Dach- und Wandverkleidung der nächsten Generation

Lightroof Systems BV ■ Ruurloseweg 61a ■ 7271 RS BORCULO ■ Niederlande
+31(0)545700205 ■ info@lightroofsystems.com ■ www.lightroofsystems.com